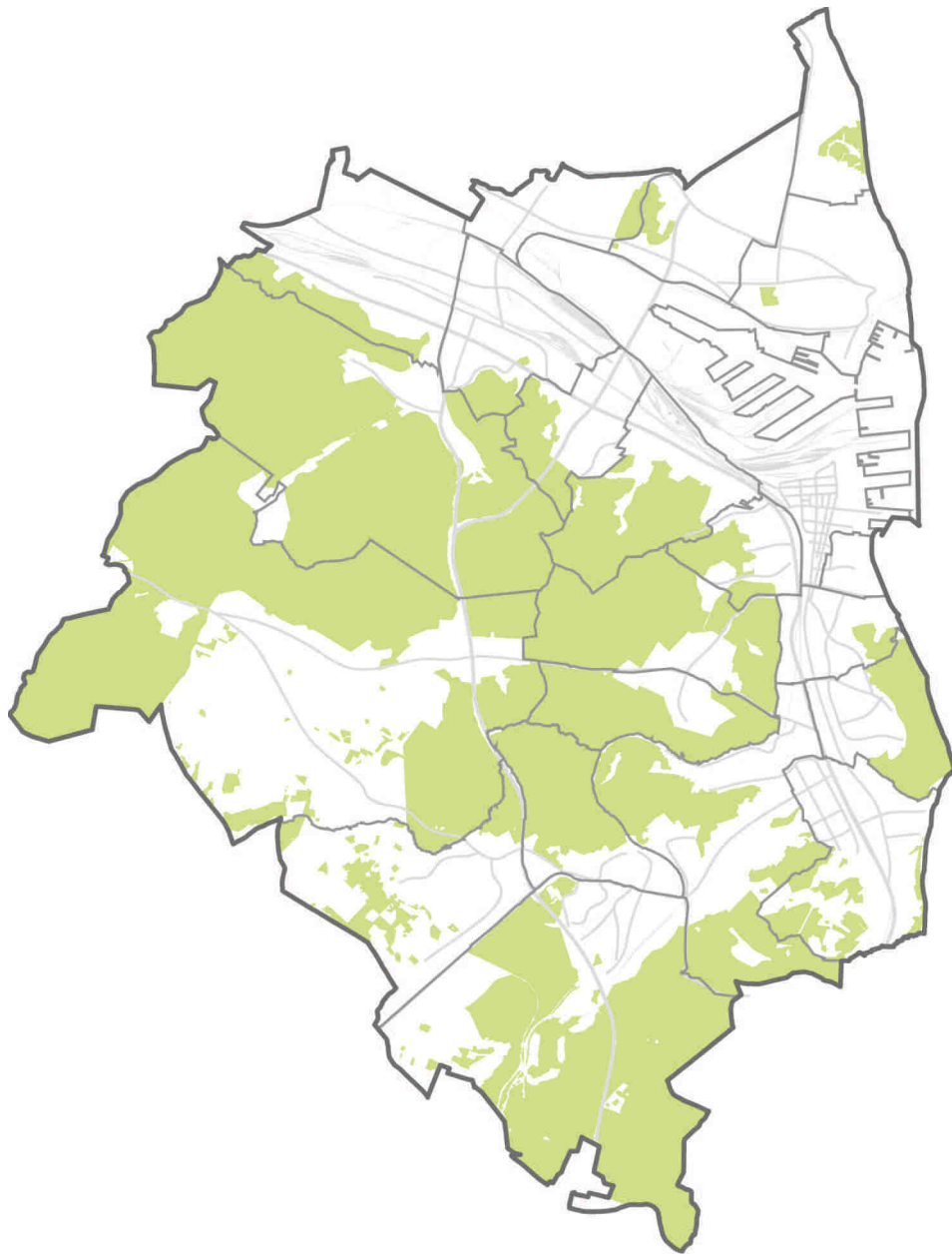


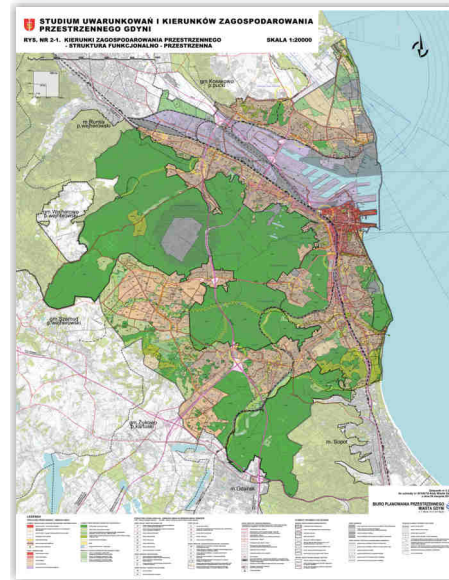
PRZEWODNIK PO PLANOWANIU PRZESTRZENNYM W GDYNI

ZBIÓR PRZYDATNYCH INFORMACJI



NARZĘDZIA W PLANOWANIU

STUDIUM UWARUNKOWAŃ I KIERUNKÓW ZAGOSPODAROWANIA PRZESTRZENNEGO GDYNI



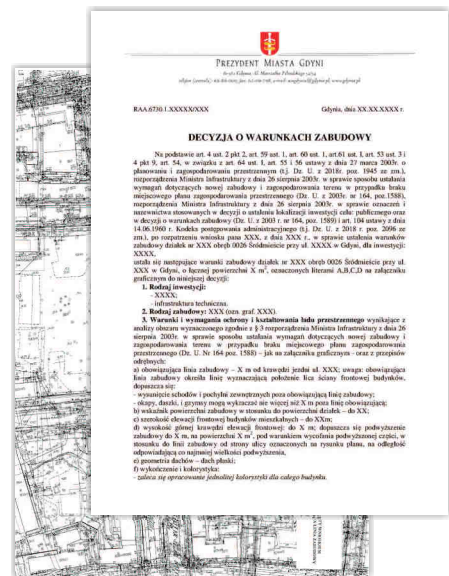
Dokument sporządzony w granicach administracyjnych gminy, w którym określa się politykę przestrzenną gminy, w tym lokalne zasady zagospodarowania przestrzennego. Ustalenia studium są wiążące dla organów gminy przy sporządzaniu planów miejscowych. Studium nie jest aktem prawa miejscowego. Studium uchwalane jest przez Radę Miasta Gdyni. Obecnie obowiązuje Studium uwarunkowań i kierunków zagospodarowania przestrzennego Gdyni, uchwalone uchwałą nr XI/342/19 z dnia 28 sierpnia 2019 r.

MIĘSCOWY PLAN ZAGOSPODAROWANIA PRZESTRZENNEGO



Dokument sporządzony w celu ustalenia przeznaczenia terenów oraz określenia sposobów ich zagospodarowania i zabudowy. Dokument ten jest aktem prawa miejscowego, nie może naruszać ustaleń Studium. Sporządzany jest dla fragmentu miasta, stanowi podstawę do wydania pozwolenia na budowę. Plany miejscowe uchwalane są przez Radę Miasta Gdyni.

DECYZJA O WARUNKACH ZABUDOWY



Decyzja administracyjna, wydawana przez Prezydenta Miasta Gdyni, która ustala warunki zabudowy dla konkretnej działki lub działek. Wydawane są w przypadku gdy na danym obszarze nie obowiązuje miejscowy plan zagospodarowania przestrzennego.

INTERNETOWE ŹRÓDŁA INFORMACJI



BIP GDYNIA

<https://www.gdynia.pl/bip/plany>
Strona, na której znajdują się wszelkie informacje dotyczące dokumentów planistycznych - obowiązujących i w trakcie sporządzania (studium, plany miejscowe).



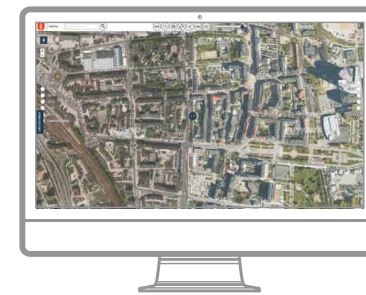
GDYŃSKI PORTAL MAPOWY

<http://nasze.miasto.gdynia.pl>
Funkcjonalności serwisu obejmują m.in. przeglądanie danych ewidencji gruntów i budynków, warstw analitycznych, takich jak struktura własności gruntów, dokonywanie pomiarów odległości i powierzchni oraz dokonywanie wydruków wybranej treści.



ZDJĘCIA PIONOWE I UKOŚNE

<http://gdynia.ukosne.pl>
Portal prezentujący Gdynię z czterech stron świata.



GDYNIA W CZORAJ I DZIŚ RETRO MAPY

<http://gdynia.retromapy.pl>
Przeglądarka ortofotomap dająca możliwość porównywania zmian zagospodarowania terenu na danych pozyskanych w dwóch różnych okresach.

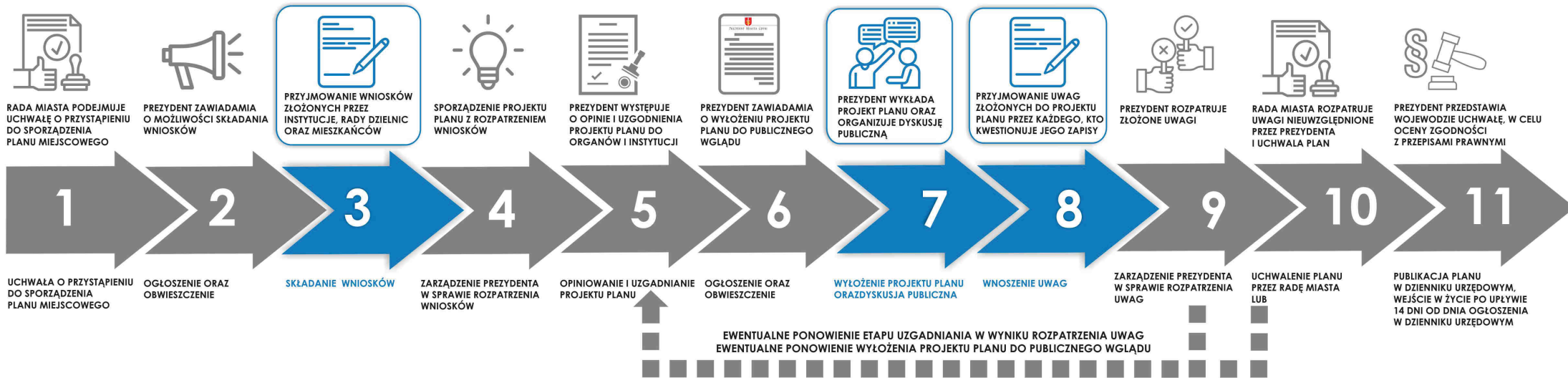


GDYNIA 3D

<http://gdynia.polska3d.pl>
Strona zawierająca interaktywny model 3D miasta Gdyni.



PROCES SPORZĄDZENIA PLANU MIEJSCOWEGO



PRZYDATNE INFORMACJE



OGŁOSZENIE, OBWIESZCZENIE
**RATUSZ, DZIENNIK BAŁTYCKI, INFOBOX, URZĄD MIASTA,
 BIURO PLANOWANIA PRZESTRZENNEGO MIASTA GDYNI**



WNIOSKI, UWAGI
**ADRESAT - PREZYDENT MIASTA GDYNI
 ADRES - BIURO PLANOWANIA PRZESTRZENNEGO MIASTA GDYNI
 UL. TADEUSZA WENDY 7/9, 81-341 GDYNIA**

JAK NAPISAĆ WNIOSEK/UWAGĘ?

Gdynia, dnia 06.11.2019 r.	<u>miejsowość i data</u>
Jan Kowalski ul. Starowiejska 1 81-356 Gdynia	<u>dane kontaktowe</u>
Prezydent Miasta Gdyni Wojciech Szczurek Biuro Planowania Przestrzennego Miasta Gdyni ul. Tadeusza Wendy 7/9, 81-341 Gdynia	<u>adresat wniosku/uwagi</u>
Wniosek/uwaga do miejscowego planu zagospodarowania przestrzennego części dzielnicy...	<u>nazwa planu, do którego składany jest wniosek/uwaga</u>
Wniosek/uwaga dotyczy działki nr... terenu nr ...	<u>dane dot. działki/terenu</u>
Wnoszę o...	<u>treść wniosku/uwagi</u>
Uzasadnienie...	
Z poważaniem, <i>Jan Kowalski</i>	<u>odręczny podpis</u>

UDZIAŁ MIESZKAŃCA, RADY DZIELNICY



SKŁADANIE WNIOSKÓW PO PRZYSTĄPIENIU DO SPORZĄDZENIA PLANU



UDZIAŁ W DYSKUSJI PUBLICZNEJ PODCZAS WYŁOŻENIA PROJEKTU PLANU



WNOSZENIE UWAG DO PROJEKTU PLANU WYŁOŻONEGO DO PUBLICZNEGO WGLĄDU

